



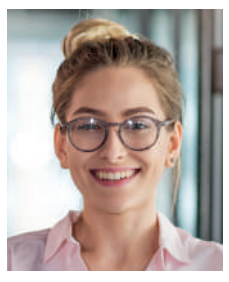
À vos côtés  
pour **atteindre**  
vos ambitions

**infrep**



Vous aussi, trouvez la clé  
qui ouvre le champ  
des possibles !

Comme Thomas,  
trouvez une formation  
qui vous ressemble.



Cindy, 32 ans

(Centre Val de Loire)

“ Pendant des années, j'ai enchaîné les missions d'intérim, les CDD... À 30 ans, je rêvais de plus de stabilité mais j'étais remplie de doutes.

**Avant de pousser la porte de l'agence de l'INFREP, j'avais l'impression de ne pas savoir quoi faire. J'avais entendu parler du bilan de compétences, mais je pensais que ça ne me correspondait pas.**

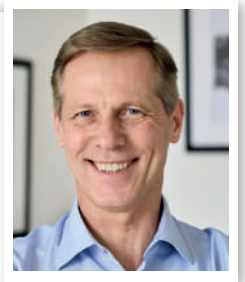
Et je me suis laissée prendre au jeu : pour moi, mon avenir, mes enfants. C'est la meilleure chose que j'ai faite ! J'ai enchaîné avec une formation d'assistante de direction à l'INFREP et j'ai trouvé un emploi à 15 km de chez moi.



“ Après 10 ans passés dans la production automobile, je rêvais de faire carrière dans la vente !

**Je n'avais aucune idée des démarches à suivre pour financer ma formation, m'organiser personnellement et professionnellement avant de rencontrer un conseiller de l'INFREP qui m'a guidé et proposé une formation adaptée à mon profil.**

Aujourd'hui, je termine à l'INFREP une formation certifiante de négociateur technico commercial. Je suis serein par rapport à l'avenir et je sais que je vais vite trouver un emploi.



Thomas, 41 ans

(PACA)

38 000 stagiaires sont formés  
chaque année.

Pourquoi pas vous ?

Léa a trouvé sa voie.

Son métier ?

Elle l'apprend à l'INFREP.



Amhed, 38 ans

(Île-de-France)

“ Quand je suis arrivé en France avec mes trois enfants, ça a été difficile. Même si j'étais travailleur et volontaire, aucun moyen de trouver un travail sans parler correctement le français.

**Un ami m'a conseillé de contacter l'agence de l'INFREP à côté de chez moi. Ils m'ont proposé de commencer une formation FLE (Français Langue Étrangère). À l'issue de cette formation, j'ai pu passer sereinement le TCF.**

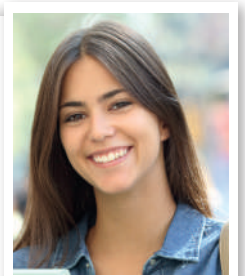
Aujourd'hui, l'INFREP m'accompagne dans ma recherche d'emploi.



“ Pas facile de trouver sa voie quand on n'a que le Brevet des collèges en poche ! Les petits boulots, c'est bien... mais ça ne suffit pas. Quand j'ai eu 18 ans, j'ai ressenti le besoin de me poser et de trouver un job stable.

**Il y a 6 mois, ma tante m'a parlé de l'INFREP. Je n'y croyais pas trop, mais je me suis vite sentie en confiance. J'ai rapidement démarré une formation d'assistante de vie aux familles.**

Dès la fin de ma formation, je vais pouvoir travailler, j'ai déjà des contacts avec des employeurs.



Léa 19 ans

(Normandie)



25  
agences à  
travers  
la France



90  
sites de  
formation



290  
formateurs  
expérimentés



39 ANS  
de savoir-faire



+de 500  
clients nous  
font confiance



97%  
de satisfaction

## Spécialiste de la formation depuis 1982

L'INFREP (Institut National de Formation et de Recherche sur l'Éducation Permanente) propose des formations professionnelles et diplômantes dans ses 25 centres en France, et apporte son expertise pour former tous les demandeurs d'emploi et salariés en entreprise.

Le développement durable, le handicap, la qualité, la gestion des risques, l'égalité femmes-hommes sont des valeurs chères à l'INFREP, intégrées dans son fonctionnement au quotidien.

### NOS CERTIFICATIONS



### FORMATIONS MÉTIERS

Pour changer de voie,  
progresser, trouver un  
emploi qui vous plaît

### FORMATIONS TRANSVERSALES

Pour faire tomber  
les barrières se remettre  
à niveau et pouvoir évoluer

### ACCOMPAGNEMENT PROFESSIONNEL

Pour valoriser  
vos compétences,  
savoir-faire et savoir-être

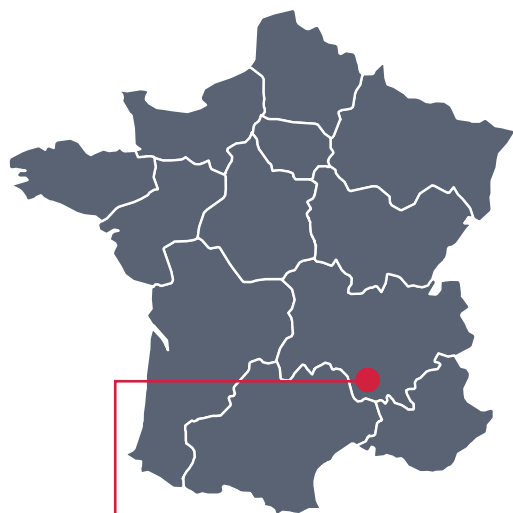
## La réponse à vos projets et aspirations

- Obtenir un titre professionnel ou un diplôme
- Acquérir de nouvelles compétences
- Valoriser vos compétences

Nous avons tant de choses à nous dire !

Retrouvons-nous sur [infrep.org](http://infrep.org) ou en agence.





### INFREP Aubenas

25, rue des Griottes,  
07200 AUBENAS

Tél. : 04.75.35.50.50

Email : infrep07@infrep.org

Au centre d'Aubenas, non loin du Centre Hospitalier d'Ardèche Méridionale et de la gare routière, **l'agence INFREP** est facile d'accès. L'équipe de l'agence vous accueille dans un lieu chaleureux et convivial, pour répondre à vos besoins.

Au cœur de l'agence INFREP Aubenas, une **offre de formations métiers et de formations transversales** (FLE, remise à niveau, accompagnement au projet...) adaptées à tous les niveaux et tous les profils. Bénédicte Chaumont, la responsable de l'agence, est entourée d'une équipe constituée de 20 professionnels de la formation et du développement personnel, engagés et à l'écoute. Chaque membre de l'agence INFREP Aubenas partage les mêmes valeurs et accompagne les bénéficiaires dans un environnement en perpétuel changement.

Commerce/Vente, Administratif, Sanitaire et Social, FLE... Quels que soient vos besoins, les réponses à vos objectifs sont très certainement à portée de main. Parlez-en à l'un des membres de notre agence et découvrez quelle formation vous correspond.



À Aubenas, nous accompagnons près de 300 bénéficiaires par an. La diversité des prestations proposées nous permet de répondre à de nombreuses demandes dans des domaines porteurs et nous veillons à **accompagner chaque bénéficiaire individuellement, dès son arrivée dans notre centre.**



**Bénédicte CHAUMONT**

Responsable de l'agence INFREP Aubenas



**80 000**  
heures  
d'accompagnement  
dispensées



**300**  
bénéficiaires  
par an



**79%**  
d'obtention  
de titres  
professionnels



**20**  
personnes  
dans l'équipe

## Les formations **les plus suivies** dans notre agence

### Formations métiers

- Commerce/Vente
- Administration/Gestion
- Sanitaire/Médico-social

### Formations transversales

- Compétences clés
- Remise à niveau français mathématiques
- Certification Voltaire
- Français langue étrangère (FLE)
- Préparation au TOEIC

### Accompagnement professionnel

- Bilan de compétences
- Validation des acquis de l'expérience (VAE)
- Remobilisation
- Accompagnement au recrutement en Alternance