

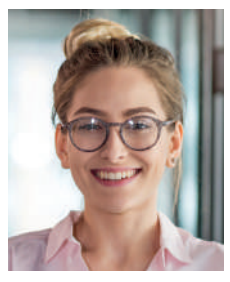


À vos côtés  
pour **atteindre**  
vos ambitions

infrep



Vous aussi, trouvez la clé  
qui ouvre le champ  
des possibles !



Cindy, 32 ans  
(Centre Val de Loire)

“ Pendant des années, j'ai enchaîné les missions d'intérim, les CDD... À 30 ans, je rêvais de plus de stabilité mais j'étais remplie de doutes.

**Avant de pousser la porte de l'agence de l'INFREP, j'avais l'impression de ne pas savoir quoi faire. J'avais entendu parler du bilan de compétences, mais je pensais que ça ne me correspondait pas.**

Et je me suis laissée prendre au jeu : pour moi, mon avenir, mes enfants. C'est la meilleure chose que j'ai faite ! J'ai enchaîné avec une formation d'assistante de direction à l'INFREP et j'ai trouvé un emploi à 15 km de chez moi.



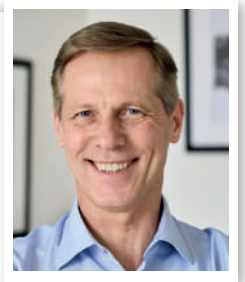
Comme Thomas,  
trouvez une formation  
qui vous ressemble.



Après 10 ans passés dans la production automobile, je rêvais de faire carrière dans la vente !

**Je n'avais aucune idée des démarches à suivre pour financer ma formation, m'organiser personnellement et professionnellement avant de rencontrer un conseiller de l'INFREP qui m'a guidé et proposé une formation adaptée à mon profil.**

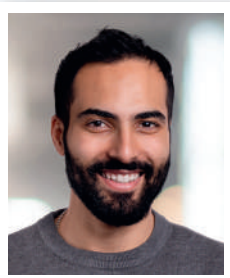
Aujourd'hui, je termine à l'INFREP une formation certifiante de négociateur technico commercial. Je suis serein par rapport à l'avenir et je sais que je vais vite trouver un emploi.



Thomas, 41 ans  
(PACA)

38 000 stagiaires sont formés  
chaque année.

Pourquoi pas vous ?



Amhed, 38 ans  
(Île-de-France)

“ Quand je suis arrivé en France avec mes trois enfants, ça a été difficile. Même si j'étais travailleur et volontaire, aucun moyen de trouver un travail sans parler correctement le français.

**Un ami m'a conseillé de contacter l'agence de l'INFREP à côté de chez moi. Ils m'ont proposé de commencer une formation FLE (Français Langue Étrangère). À l'issue de cette formation, j'ai pu passer sereinement le TCF.**

Aujourd'hui, l'INFREP m'accompagne dans ma recherche d'emploi.



Léa a trouvé sa voie.

Son métier ?

Elle l'apprend à l'INFREP.

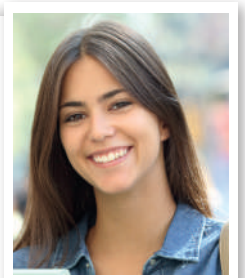


Pas facile de trouver sa voie quand on n'a que le Brevet des collèges en poche ! Les petits boulots, c'est bien... mais ça ne suffit pas.

Quand j'ai eu 18 ans, j'ai ressenti le besoin de me poser et de trouver un job stable.

**Il y a 6 mois, ma tante m'a parlé de l'INFREP. Je n'y croyais pas trop, mais je me suis vite sentie en confiance. J'ai rapidement démarré une formation d'assistante de vie aux familles.**

Dès la fin de ma formation, je vais pouvoir travailler, j'ai déjà des contacts avec des employeurs.



Léa 19 ans  
(Normandie)



25  
agences à  
travers  
la France



90  
sites de  
formation



290  
formateurs  
expérimentés



39ANS  
de savoir-faire



+de 500  
clients nous  
font confiance



97%  
de satisfaction

## Spécialiste de la formation depuis 1982

L'INFREP (Institut National de Formation et de Recherche sur l'Éducation Permanente) propose des formations professionnelles et diplômantes dans ses 25 centres en France, et apporte son expertise pour former tous les demandeurs d'emploi et salariés en entreprise.

Le développement durable, le handicap, la qualité, la gestion des risques, l'égalité femmes-hommes sont des valeurs chères à l'INFREP, intégrées dans son fonctionnement au quotidien.

### NOS CERTIFICATIONS



#### FORMATIONS MÉTIERS

Pour changer de voie,  
progresser, trouver un  
emploi qui vous plaît

#### FORMATIONS TRANSVERSALES

Pour faire tomber  
les barrières se remettre  
à niveau et pouvoir évoluer

#### ACCOMPAGNEMENT PROFESSIONNEL

Pour valoriser  
vos compétences,  
savoir-faire et savoir-être

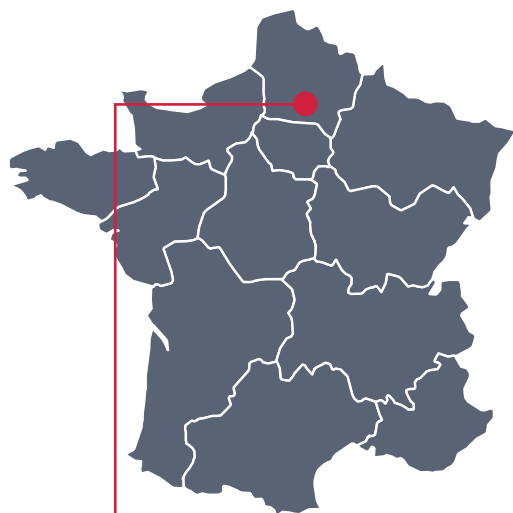
### La réponse à vos projets et aspirations

- Obtenir un titre professionnel ou un diplôme
- Acquérir de nouvelles compétences
- Valoriser vos compétences

Nous avons tant de choses à nous dire !

Retrouvons-nous sur [infrep.org](http://infrep.org) ou en agence.





### INFREP Beauvais

6 rue Setubal – Les Champs Dolents,  
60000 BEAUVAIS

Tél. : 03.44.45.41.80

Email : infrep60@infrep.org

Situé au coeur de la zone d'activités des Champs-Dolent, à deux pas de Pôle emploi Mykonos, l'**INFREP** vous accueille dans un lieu moderne, chaleureux et convivial.

L'agence INFREP Beauvais, propose une **offre de formations métiers, de formations transversales et d'accompagnement personnel** adaptés à tous les niveaux et tous les profils. Karine Baszczowski, la responsable de l'agence, est entourée d'une équipe composée d'une quinzaine de professionnels de la formation et du développement à l'écoute des besoins de nos clients. Chaque membre de l'agence INFREP Beauvais partage les mêmes valeurs et accompagne les bénéficiaires dans un environnement en perpétuel changement.

Vous, futur.e professionnel.le de l'animation, de la restauration ou du commerce. Vous qui vous questionnez sur votre carrière professionnelle venez nous rencontrer pour découvrir quelle formation répond à vos attentes... Quels que soient vos besoins, la solution est à portée de main.



À Beauvais, la diversité des prestations proposées nous permet de répondre à de nombreuses demandes dans des domaines porteurs et nous veillons à **accompagner chaque bénéficiaire individuellement, dès son arrivée dans notre centre.**



Karine BASZCZOWSKI

Responsable de l'agence INFREP Beauvais



650-1400

bénéficiaires  
par an



93%

de taux  
de satisfaction



16

personnes  
dans l'équipe

## Les formations les plus suivies dans notre agence

### Formations métiers

- Education
- Animation
- Propreté et hygiène
- Restauration

### Formations transversales

- Compétences clés
- Français langue étrangère (FLE)
- Dynamique vers l'emploi

### Accompagnement professionnel

- Bilan de compétences
- Validation des acquis de l'expérience (VAE)
- Certification CléA