

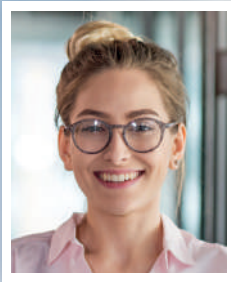


À vos côtés  
pour **atteindre**  
vos ambitions

**infrep**



Vous aussi, trouvez la clé  
qui ouvre le champ  
des possibles !



Cindy, 32 ans  
(Centre Val de Loire)

“ Pendant des années, j'ai enchaîné les missions d'intérim, les CDD... À 30 ans, je rêvais de plus de stabilité mais j'étais remplie de doutes.

**Avant de pousser la porte de l'agence de l'INFREP, j'avais l'impression de ne pas savoir quoi faire. J'avais entendu parler du bilan de compétences, mais je pensais que ça ne me correspondait pas.**

Et je me suis laissée prendre au jeu : pour moi, mon avenir, mes enfants. C'est la meilleure chose que j'ai faite ! J'ai enchaîné avec une formation d'assistante de direction à l'INFREP et j'ai trouvé un emploi à 15 km de chez moi.



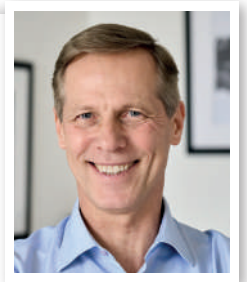
Comme Thomas,  
trouvez une formation  
qui vous ressemble.



Après 10 ans passés dans la production automobile, je rêvais de faire carrière dans la vente !

**Je n'avais aucune idée des démarches à suivre pour financer ma formation, m'organiser personnellement et professionnellement avant de rencontrer un conseiller de l'INFREP qui m'a guidé et proposé une formation adaptée à mon profil.**

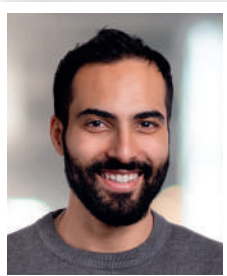
Aujourd'hui, je termine à l'INFREP une formation certifiante de négociateur technico commercial. Je suis serein par rapport à l'avenir et je sais que je vais vite trouver un emploi.



Thomas, 41 ans  
(PACA)

38 000 stagiaires sont formés  
chaque année.

Pourquoi pas vous ?



Amhed, 38 ans  
(Île-de-France)

“ Quand je suis arrivé en France avec mes trois enfants, ça a été difficile. Même si j'étais travailleur et volontaire, aucun moyen de trouver un travail sans parler correctement le français.

**Un ami m'a conseillé de contacter l'agence de l'INFREP à côté de chez moi. Ils m'ont proposé de commencer une formation FLE (Français Langue Étrangère). À l'issue de cette formation, j'ai pu passer sereinement le TCF.**

Aujourd'hui, l'INFREP m'accompagne dans ma recherche d'emploi.



Léa a trouvé sa voie.

Son métier ?

Elle l'apprend à l'INFREP.

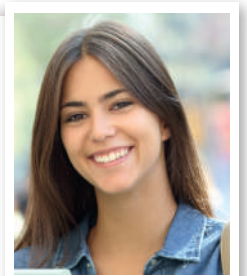


Pas facile de trouver sa voie quand on n'a que le Brevet des collèges en poche ! Les petits boulots, c'est bien... mais ça ne suffit pas.

Quand j'ai eu 18 ans, j'ai ressenti le besoin de me poser et de trouver un job stable.

**Il y a 6 mois, ma tante m'a parlé de l'INFREP. Je n'y croyais pas trop, mais je me suis vite sentie en confiance. J'ai rapidement démarré une formation d'assistante de vie aux familles.**

Dès la fin de ma formation, je vais pouvoir travailler, j'ai déjà des contacts avec des employeurs.



Léa 19 ans  
(Normandie)



25  
agences à  
travers  
la France



90  
sites de  
formation



290  
formateurs  
expérimentés



39 ANS  
de savoir-faire



+de 500  
clients nous  
font confiance



97%  
de satisfaction

## Spécialiste de la formation depuis 1982

L'INFREP (Institut National de Formation et de Recherche sur l'Éducation Permanente) propose des formations professionnelles et diplômantes dans ses 25 centres en France, et apporte son expertise pour former tous les demandeurs d'emploi et salariés en entreprise.

Le développement durable, le handicap, la qualité, la gestion des risques, l'égalité femmes-hommes sont des valeurs chères à l'INFREP, intégrées dans son fonctionnement au quotidien.

### NOS CERTIFICATIONS



### FORMATIONS MÉTIERS

Pour changer de voie,  
progresser, trouver un  
emploi qui vous plaît

### FORMATIONS TRANSVERSALES

Pour faire tomber  
les barrières se remettre  
à niveau et pouvoir évoluer

### ACCOMPAGNEMENT PROFESSIONNEL

Pour valoriser  
vos compétences,  
savoir-faire et savoir-être

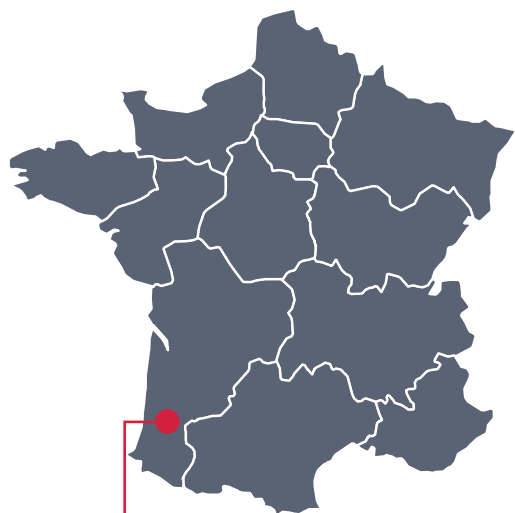
## La réponse à vos projets et aspirations

- Obtenir un titre professionnel ou un diplôme
- Acquérir de nouvelles compétences
- Valoriser vos compétences

Nous avons tant de choses à nous dire !

Retrouvons-nous sur [infrep.org](http://infrep.org) ou en agence.





### INFREP Landes

8, rue Marcel David,  
40000 MONT-DE-MARSAN

Tél. : 05.58.85.21.16

Email : [infrep40@infrep.org](mailto:infrep40@infrep.org)

À mi-chemin entre la Douze et Le Midou, l'agence INFREP Landes vous accueille dans ses locaux à Mont-de-Marsan, Dax, Capbreton, Biscarrosse et Aire-sur-Adour.

**Vous serez accueilli.e par une équipe prête à vous écouter.** La responsable, Carine Cabrol, est une personne bienveillante et à l'écoute, à l'image de son équipe.

À ses côtés, 25 professionnels se consacrent aux bénéficiaires, proposant une **gamme complète de services, dont l'orientation et l'insertion professionnelles, des formations au socle de compétences de base, le français langue étrangère (FLE) et des formations métiers.**

Venus des communes du département (Capbreton, Aire sur l'Adour, Dax, Hagetmau, St-Vincent de Tyrosse, Roquefort, Peyrehorade), les stagiaires de l'agence Infrep Landes apprécient l'approche professionnelle des membres de l'agence, dans la convivialité et l'empathie.



Les formations que nous proposons se déroulent en partie dans l'agence de Mont-de-Marsan, mais nous nous rapprochons également de nos bénéficiaires dans nos locaux à Aire-sur-Adour et Capbreton. Notre excellent taux de satisfaction témoigne de notre engagement auprès de nos bénéficiaires, que nous sommes fiers et heureux d'accompagner jusqu'au bout.



Carine CABROL

Responsable de l'agence INFREP Landes



500  
bénéficiaires  
par an



95%  
d'obtention  
de titres  
professionnels



12  
personnes  
dans l'équipe

## Les formations les plus suivies dans notre agence

### Formations métiers

- Restauration
- Hôtellerie
- Tourisme

### Formations transversales

- PCIE et TOSA
- Français langue étrangère (FLE)
- Prise en main de l'outil informatique

### Accompagnement professionnel

- Bilan de compétences
- Bilan Orientation