

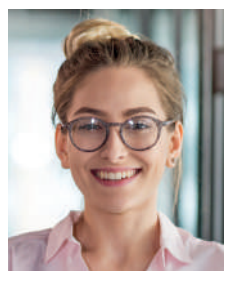


À vos côtés
pour **atteindre**
vos ambitions

infrep



Vous aussi, trouvez la clé
qui ouvre le champ
des possibles !



Cindy, 32 ans
(Centre Val de Loire)

“ Pendant des années, j'ai enchaîné les missions d'intérim, les CDD... À 30 ans, je rêvais de plus de stabilité mais j'étais remplie de doutes.

Avant de pousser la porte de l'agence de l'INFREP, j'avais l'impression de ne pas savoir quoi faire. J'avais entendu parler du bilan de compétences, mais je pensais que ça ne me correspondait pas.

Et je me suis laissée prendre au jeu : pour moi, mon avenir, mes enfants. C'est la meilleure chose que j'ai faite ! J'ai enchaîné avec une formation d'assistante de direction à l'INFREP et j'ai trouvé un emploi à 15 km de chez moi.



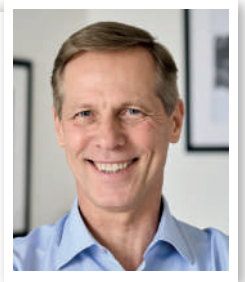
Comme Thomas,
trouvez une formation
qui vous ressemble.



Après 10 ans passés dans la production automobile, je rêvais de faire carrière dans la vente !

Je n'avais aucune idée des démarches à suivre pour financer ma formation, m'organiser personnellement et professionnellement avant de rencontrer un conseiller de l'INFREP qui m'a guidé et proposé une formation adaptée à mon profil.

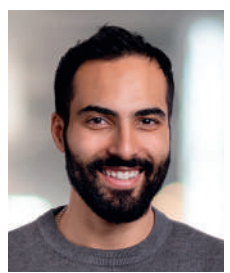
Aujourd'hui, je termine à l'INFREP une formation certifiante de négociateur technico commercial. Je suis serein par rapport à l'avenir et je sais que je vais vite trouver un emploi.



Thomas, 41 ans
(PACA)

38 000 stagiaires sont formés
chaque année.

Pourquoi pas vous ?



Amhed, 38 ans
(Île-de-France)

“ Quand je suis arrivé en France avec mes trois enfants, ça a été difficile. Même si j'étais travailleur et volontaire, aucun moyen de trouver un travail sans parler correctement le français.

Un ami m'a conseillé de contacter l'agence de l'INFREP à côté de chez moi. Ils m'ont proposé de commencer une formation FLE (Français Langue Étrangère). À l'issue de cette formation, j'ai pu passer sereinement le TCF.

Aujourd'hui, l'INFREP m'accompagne dans ma recherche d'emploi.

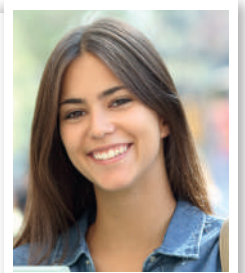


Pas facile de trouver sa voie quand on n'a que le Brevet des collèges en poche ! Les petits boulots, c'est bien... mais ça ne suffit pas.

Quand j'ai eu 18 ans, j'ai ressenti le besoin de me poser et de trouver un job stable.

Il y a 6 mois, ma tante m'a parlé de l'INFREP. Je n'y croyais pas trop, mais je me suis vite sentie en confiance. J'ai rapidement démarré une formation d'assistante de vie aux familles.

Dès la fin de ma formation, je vais pouvoir travailler, j'ai déjà des contacts avec des employeurs.



Léa 19 ans
(Normandie)

Léa a trouvé sa voie.

Son métier ?

Elle l'apprend à l'INFREP.



25
agences à
travers
la France



90
sites de
formation



290
formateurs
expérimentés



39 ANS
de savoir-faire



+de 500
clients nous
font confiance



97%
de satisfaction

Spécialiste de la formation depuis 1982

L'INFREP (Institut National de Formation et de Recherche sur l'Éducation Permanente) propose des formations professionnelles et diplômantes dans ses 25 centres en France, et apporte son expertise pour former tous les demandeurs d'emploi et salariés en entreprise.

Le développement durable, le handicap, la qualité, la gestion des risques, l'égalité femmes-hommes sont des valeurs chères à l'INFREP, intégrées dans son fonctionnement au quotidien.

NOS CERTIFICATIONS



FORMATIONS MÉTIERS

Pour changer de voie,
progresser, trouver un
emploi qui vous plaît

FORMATIONS TRANSVERSALES

Pour faire tomber
les barrières se remettre
à niveau et pouvoir évoluer

ACCOMPAGNEMENT PROFESSIONNEL

Pour valoriser
vos compétences,
savoir-faire et savoir-être

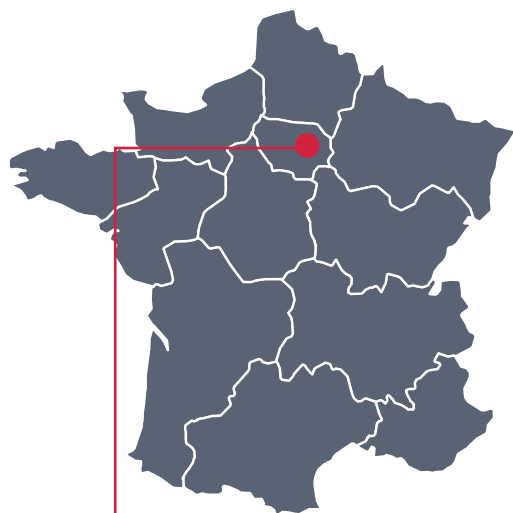
La réponse à vos projets et aspirations

- Obtenir un titre professionnel ou un diplôme
- Acquérir de nouvelles compétences
- Valoriser vos compétences

Nous avons tant de choses à nous dire !

Retrouvons-nous sur infrep.org ou en agence.





INFREP Torcy

4, allée Emile Reynaud
77200 TORCY

Tél. : 01.60.17.95.23

Email : infrep77@infrep.org

L'agence **INFREP Torcy** vous propose des formations à Torcy, à quelques pas de l'autoroute de l'Est et de la Francilienne, et à Melun dans ses spacieux locaux situés à proximité immédiate de la gare. L'équipe de **l'agence INFREP Torcy** vous accueille dans un lieu chaleureux et convivial, pour répondre à vos besoins.

Au cœur de l'agence INFREP Torcy, une **offre de formations métiers, formations transversales et accompagnement personnel** adaptés à tous les niveaux et tous les profils. Valérie de Gualy, la responsable de l'agence, est entourée d'une équipe constituée d'une quinzaine de professionnels de la formation et du développement personnel, engagés et à l'écoute. Chaque membre de l'agence INFREP Torcy partage les mêmes valeurs et accompagne les bénéficiaires dans un environnement en perpétuel changement.

Auxiliaire spécialisé.e vétérinaire, Bilan de compétences, FLE, Certification Voltaire... Quels que soient vos besoins, les réponses à vos objectifs sont très certainement à portée de main. Parlez-en à l'un des membres de notre agence et découvrez quelle formation vous correspond.



L'agence INFREP de Torcy est composée d'une équipe dynamique qui œuvre au quotidien afin de proposer des formations de qualités, en ayant pour objectifs de **faire progresser, d'accompagner, de guider les apprenants pour leur permettre de développer non seulement leurs compétences, mais également leur confiance.**



Valérie DE GUALY

Responsable de l'agence INFREP Torcy



340
bénéficiaires
par an



85 000
heures
d'accompagnement
dispensées



16
personnes
dans l'équipe

Les formations les plus suivies dans notre agence

Formations métiers

- Auxiliaire spécialisé.e vétérinaire

Formations transversales

- Compétences clés
- Prise en main de l'outil informatique
- Français langue étrangère (FLE)
- Certification Voltaire

Accompagnement professionnel

- Bilan de compétences
- Parcours d'entrée vers l'emploi